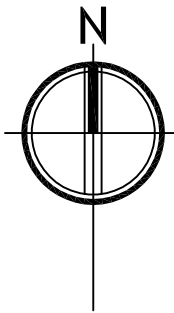


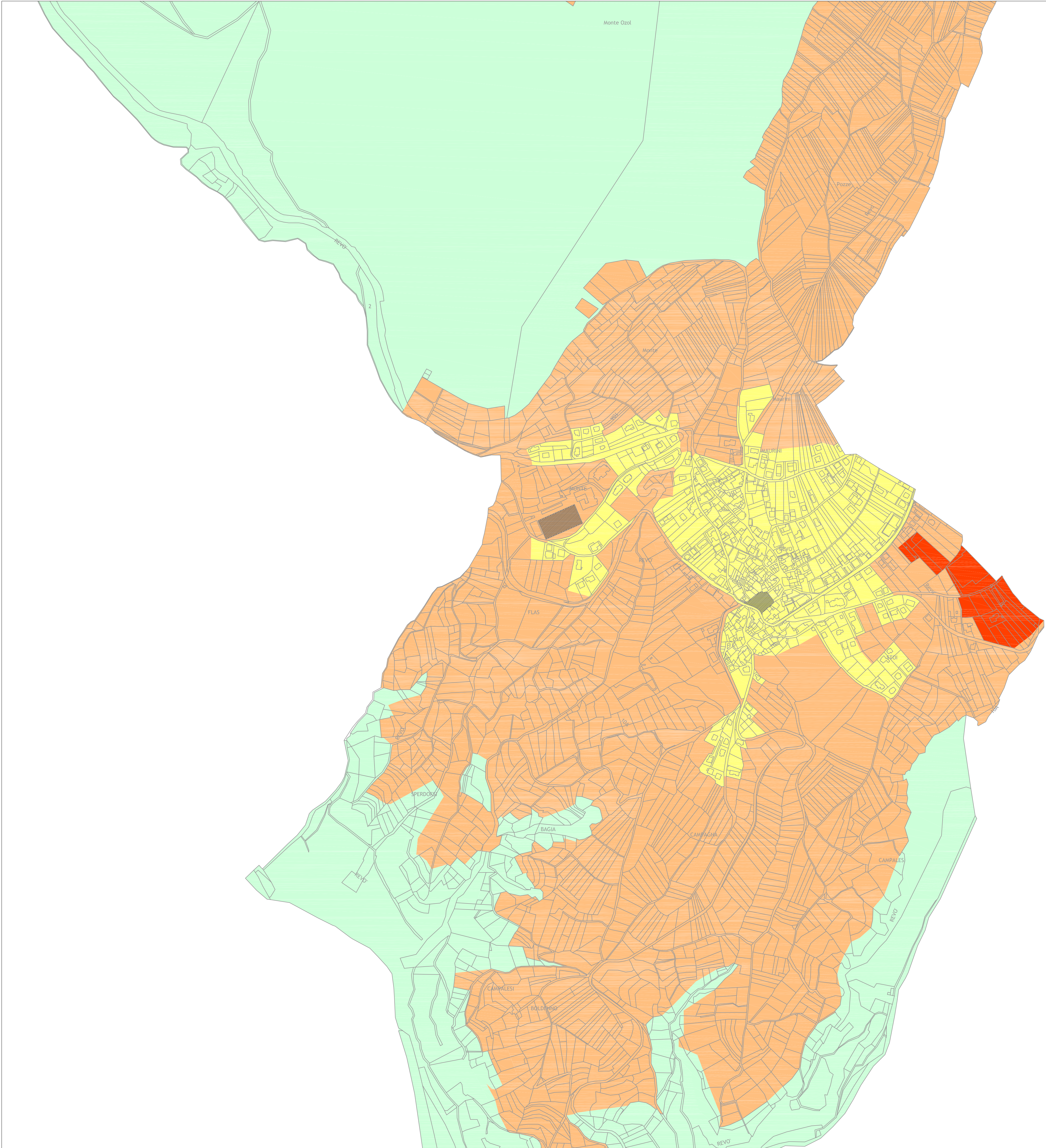


Localizzazione area di studio su Carta Catastale
QUADRO D'UNIONE - QUADRO 1



LEGENDA

CLASSE ACUSTICA D.P.C.M. 14/11/97		VALORI LIMITE ASSOLUTI	DIURNO	NOTTURNO
<div></div>	CLASSE 1	Limite di emissione dB(A) Limite di immissione dB(A)	45 50	35 40
<div></div>	CLASSE 2	Limite di emissione dB(A) Limite di immissione dB(A)	50 55	40 45
<div></div>	CLASSE 3	Limite di emissione dB(A) Limite di immissione dB(A)	55 60	45 50
<div></div>	CLASSE 4	Limite di emissione dB(A) Limite di immissione dB(A)	60 65	50 55
<div></div>	CLASSE 5	Limite di emissione dB(A) Limite di immissione dB(A)	65 70	55 60
<div></div>	CLASSE 6	Limite di emissione dB(A) Limite di immissione dB(A)	65 70	65 70
<div></div>	Localizzazione dei ricettori sensibili (scuole, case di cura e di riposo)			
<div></div>	Aree destinate a manifestazioni temporanee			



Codice Progetto: 9/2008
Revisione: 00
Data: Giugno 2008

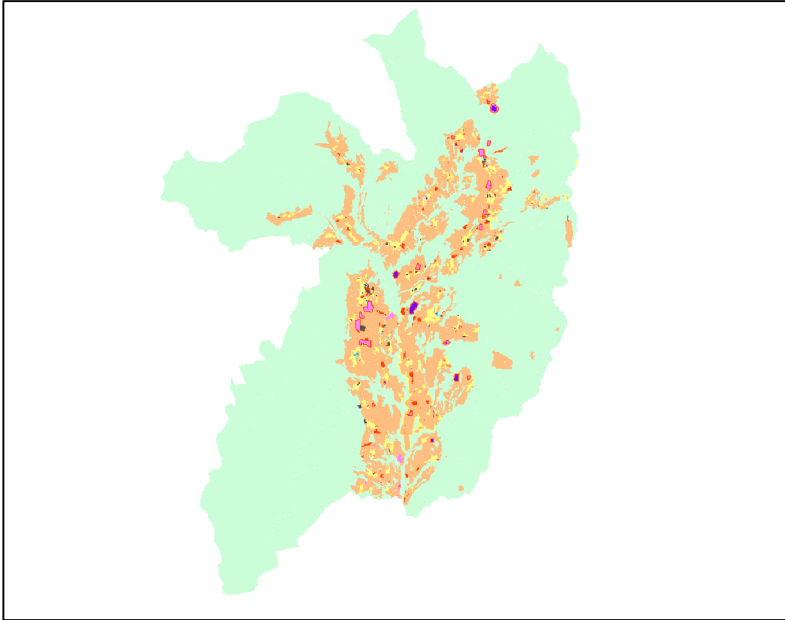
viale Verona 190|38100 Trento|tel 0461 391632|fax 0461 935002|ingegneria@quasar.to|www.quasar.to



PROVINCIA AUTONOMA di TRENTO
Comprensorio Valle di Non - C6



INTERVENTI DI PREDISPOSIZIONE
EX NOVO E AGGIORNAMENTO DEI
PIANI COMUNALI DI CLASSIFICAZIONE ACUSTICA
DEI COMUNI DELLA VALLE DI NON



COMUNE DI REVÒ - QUADRO 1

Scala:		Allegato:		Nome file:		COLLABORATORI:	
1 : 5000		TAV_02		PCCA REV0.dwg		dott. ing. Matteo Agostini dott. ing. Valentina Pagnotta	
revisione	data	descrizione	elaborato	progettato	verificato		
00	Giu 2008	-	MA, VP	MA, VP	NB		
PROGETTISTA:		Visto,		Visto,			
dott. ing. Nicola Bonmassar							
<div>ORDINE DEGLI INGEGNERI DELLA PROV. DI TRENTO dott. ing. NICOLA BONMASSAR Isc. alla professione n. 2137 - Sezione A degli Ingegneri</div>							